



İZMİR BAKIRÇAY ÜNİVERSİTESİ REKTÖRLÜĞÜ
İDARİ VE MALİ İŞLER DAİRE BAŞKANLIĞI
2024 YILI BİRİM FAALİYET RAPORU

ÖNSÖZ

5018 sayılı Kamu Mali Yönetimi ve Kontrol Kanunu'nun 41. maddesinde kamu idarelerinin stratejik planlama ve performans programları uyarınca yürütülen faaliyetleri, belirlenmiş performans göstergelerine göre, hedef ve gerçekleşme durumu ile meydana gelen sapmaların nedenlerini açıklayacak ve idarenin faaliyet sonuçlarını gösterecek şekilde faaliyet raporu hazırlamaları hükme bağlanmıştır.

- Hesap verme sorumluluğu çerçevesinde üst yöneticiler ve bütçeyle ödenek tahsis edilen harcama yetkililerince her yıl hazırlanacak faaliyet raporunda aşağıdaki ilkeler göz önünde bulundurulur.
- Faaliyet raporları mali saydamlık ve hesap verme sorumluluğunu sağlayacak şekilde hazırlanmalıdır.
- Faaliyet raporlarında yer alan bilgilerin doğru, güvenilir, önyargısız ve tarafsız olması zorunludur.
- Faaliyet raporları, ilgili tarafların ve kamuoyunun bilgi sahibi olmasını sağlamak üzere açık, anlaşılır ve sade bir dil kullanılarak hazırlanır.
- Faaliyet raporlarında yer alan bilgilerin eksiksiz olması, faaliyet sonuçlarını tüm yönleriyle açıklaması gerekir.
- Faaliyet raporları yıllar itibarıyla karşılaştırmaya imkân verecek biçimde hazırlanmalıdır.
- Faaliyet raporları, bir mali yılın faaliyet sonuçlarını gösterecek şekilde hazırlanmalıdır.
- Birimler tarafından hazırlanan “birim faaliyet raporları” esas alınarak, Üniversitemizin “idare faaliyet raporu” hazırlanmaktadır. Birim faaliyet raporu hazırlayan harcama yetkilileri raporun içeriğinden ve raporda yer alan bilgilerin doğruluğundan üst yöneticiye karşı sorumludur. Üst yöneticiler, idare faaliyet raporunun içeriğinden ve raporlarda yer alan bilgilerin doğruluğundan ilgili Bakana karşı sorumludur.

Bu rehberin amacı; “Kamu İdarelerince Hazırlanacak Stratejik Planlar ve Performans Programları ile Faaliyet Raporlarına İlişkin Usul ve Esaslar Hakkında Yönetmelik” hükümleri gereğince birim faaliyet raporlarını detaylandırarak 2024 Yılı İdare Faaliyet Raporunun Üniversitemizin tüm faaliyetlerini kapsayacak şekilde düzenlenmesi ve birimlerimizin faaliyet raporlarını hazırlama süreçlerini kolaylaştırmaktır.

İzmir Bakırçay Üniversitesi

BİRİM FAALİYET RAPORU HAZIRLANMASINDA DİKKAT EDİLECEK HUSUSLAR

Birim faaliyet raporlarında yer alan veriler Üniversitemiz 2024 Yılı İdare Faaliyet Raporunun hazırlanmasına kaynak teşkil edeceğinden; birim faaliyet raporlarının hazırlanmasında aşağıda yer alan hususlara dikkat edilmesi önem taşımaktadır.

- Rehber, Kamu İdarelerince Hazırlanacak Stratejik Planlar ve Performans Programları ile Faaliyet Raporlarına İlişkin Usul ve Esaslar Hakkında Yönetmeliğe uygun olarak hazırlanmıştır.
- **Fiziki alanlar ilgili tabloların gerçek değerleri yansıtabilmesi için, harcama birimleri rehberde sorumlu oldukları tablolarını doldurmadan önce Yapı İşleri ve Teknik Daire Başkanlığından mevcut değerlerini teyit ettirmeleri gerekmektedir.**
- **İnsan kaynaklarına ilişkin tablolara ait bilgilerin gerçek değerleri yansıtabilmesi için harcama birimlerinin rehberde sorumlu oldukları tablolarını doldurmadan önce Personel Daire Başkanlığından mevcut değerlerini teyit ettirmeleri gerekmektedir.**
- **Merkezler/koordinatörlükler ve Özel Kalem Müdürlüğüne ilişkin bilgiler Genel Sekreterlik Birimince konsolide edilmelidir.**
- **Tüm bilgiler uygulama yılını kapsayacak şekilde (01.01.2024 / 31.12.2024) doldurulmalıdır.**
- **Ayrıca raporda anlatım bozukluklarının ve yazım yanlışlarının olmamasına, tablo ve grafiklerin doğru kullanılmasına özen gösterilmelidir. Tablo altında yer alan açıklamalara dikkat edilmelidir.**
- **İç Kontrol Güvence Beyanı Birim Faaliyet Raporlarına ıslak imzalı olarak eklenmelidir.**

Göstereceğiniz titizlik ve hassasiyet için teşekkür ederiz.

İçindekiler

BİRİM YÖNETİCİ SUNUŞU	4
I. GENEL BİLGİLER	5
A. MİSYON VE VİZYON	5
B. YETKİ, GÖREV VE SORUMLULUKLAR	5
C. BİRİME İLİŞKİN BİLGİLER.....	6
1. Fiziksel Yapı.....	6
2. Teşkilat Yapısı	11
3. Bilgi ve Teknoloji Kaynaklar	11
4. İnsan Kaynakları	13
5. Sunulan Hizmetler.....	17
II. FAALİYETLERE İLİŞKİN BİLGİ VE DEĞERLENDİRMELER	34
A. MALİ BİLGİLER	34
A.1. Bütçe Uygulama Sonuçları	34
A.2. Bütçe Gelirleri	36
A.3. Temel Mali Tablolara İlişkin Açıklamalar	36
A.4. Mali Denetim Sonuçları	36
B. PERFORMANS BİLGİLERİ	36
B.1. Faaliyet ve Proje Bilgileri	36
III. KURUMSAL KABİLİYET VE KAPASİTENİN DEĞERLENDİRİLMESİ	37
A-ÜSTÜNLÜKLER	37
B-ZAYIFLIKLAR	37
C-DEĞERLENDİRMELER	37
IV - ÖNERİ VE TEDBİRLER.....	37
İÇ KONTROL GÜVENCE BEYANI.....	38

BİRİM YÖNETİCİ SUNUŞU

07.09.2016 tarih ve 29824 sayılı Resmi Gazetede yayımlanan 20.08.2016 tarih ve 6745 numaralı Kanunun 18. maddesi ile 2809 sayılı Kanuna eklenen Ek Madde 169 ile kurulmuş olan ve hızla büyüyen gelişen Üniversitemizde, başta eğitim-öğretim olmak üzere sunulan hizmetlerin en iyi şekilde yürütülmesine katkıda bulunmak üzere mevcut kaynakları etkili, ekonomik, verimli ve şeffaf bir şekilde kullanarak hizmetlerin devamını sağlamak, bu kapsamda alımı yapılan mal ve hizmet alımları ile aboneliğe bağlı ve kurumun idari işlemleriyle ilgili ödemeleri yapmak, Yatırım İhaleleri, Bütçe ve Planlama Hizmetleri, Cari Harcama İşlemleri, Taşınır Kayıt İşlemleri, Ulaşım, Temizlik, Koruma ve Güvenlik Hizmetleri, Taşınmaz Kiralama İşlemleri ve Sivil Savunma ile ilgili işlemleri ilgili kanun ve mevzuatlar çerçevesinde yürütülmekte olan Daire Başkanlığımız, iyi bir performans gösterme gayretinden hareketle faaliyetlerinde mali saydamlık ve hesap verme sorumluluğu gözetilerek doğru, güvenilir, ilkeli, tarafsız, açık ve anlaşılır olmayı ilke edinmiştir.

124 sayılı Yükseköğretim Üst Kuruluşları ile Yükseköğretim Kurumlarının İdari Teşkilatı Hakkında Kanun Hükmünde Kararınin "Yükseköğretim Kurumlarının İdari Teşkilatı ve Görevleri" başlıklı yedinci bölümünün 36. maddesi ile kurulan İdari ve Mali İşler Daire Başkanlığı, 2024 yılında da 5018 sayılı Kamu Mali Yönetimi ve Kontrol Kanunu, 4734 sayılı Kamu İhale Kanunu, 4735 sayılı Kamu İhale Sözleşmeleri Kanunu, 2886 sayılı Devlet İhale Kanunu ve yürürlükteki diğer kanun, yönetmelik ve ilgili mevzuatlar kapsamında Başkanlığımıza tahsis edilen bütçe imkanları çerçevesinde akademik ve idari birimlerce ihtiyaç duyulan mal ve hizmet alımlarını Üniversitemiz kaynaklarını etkili, ekonomik ve verimli bir şekilde kullanarak tasarrufa yöneltici, birimler arası paylaşımcı bir gider politikası ile ihtiyaçların en uygun maliyetle zamanında karşılanmasını hedeflemiştir.

10.12.2003 tarihli 5018 sayılı Kamu Mali Yönetimi ve Kontrol Kanunu'nun 41. maddesine dayanılarak hazırlanan ve 17.03.2006 tarih ve 26111 sayılı Resmi Gazetede yayımlanarak yürürlüğe giren Kamu İdarelerince Hazırlanacak Faaliyet Raporları Hakkında Yönetmeliğin 19. maddesi gereğince Başkanlığımız 2024 yılı faaliyet raporu hazırlanmıştır.

Bu süreçte özveriyle çalışıp emek veren ekip arkadaşlarıma teşekkür ederim.

Saygılarımla.

Mahmut DEMİR
İdari ve Mali İşler Daire Başkanı

I. GENEL BİLGİLER

“Genel Bilgiler” başlığı altında biriminizle ilgili yetki, görev ve sorumluluklara, misyon ve vizyona, fiziksel kaynaklara, örgüt yapısına, bilgi ve teknolojik kaynaklara, insan kaynaklarına, birim tarafından sunulan hizmetlere (eğitim, sağlık, idari) dair bilgilere, iç ve dış denetim raporlarında yer alan tespit ve değerlendirmelere kısaca yer verilir.

A. Misyon ve Vizyon

Misyonumuz: Üniversitemizin eğitim ve öğretim alanında en iyi hizmeti verebilmesi için gerekli olan mal ve hizmet alımlarında kaynakları etkili, ekonomik ve verimli kullanarak ihtiyaçları zamanında temin etmek; ulaşım, güvenlik, temizlik, aydınlatma vb. hizmetleri yürütmek.

Vizyonumuz: Mevcut kaynakları en iyi ve en ekonomik şekilde kullanarak yürütülen hizmetlerin devamlılığını sağlamak, ihtiyaç duyulan malzeme ve ekipmanları temin ederek Üniversitemiz hizmetlerinin kaliteli sunulmasına katkıda bulunmak.

B. Yetki, Görev ve Sorumluluklar

Birimin kuruluş kanunu veya ilgili mevzuatında sayılan yetki, görev ve sorumluluklarına yer verilecek.

1.Yetki:

124 Sayılı Kanun Hükmünde Kararnamenin 36. maddesine göre,

2.Görev:

- a) Araç. gereç ve malzemenin temini ile ilgili hizmetleri yürütmek,
- b) Temizlik, aydınlatma, ısıtma, bakım, onarım ve benzeri hizmetleri yapmak,
- c) Sivil Savunma, güvenlik ve çevre kontrolü işlerini yürütmek
- d) Basım ve grafik işleri ile evrak, yazı teksir hizmetlerini yerine getirmek,
- e) Üniversitemizin ulaştırma-taşıma hizmetlerinin gerçekleştirilmesinin koordinasyonunu sağlamak,
- f) Başkanlığımızın sorumluluğundaki birimlerin Taşınır Kayıt ve Kontrol işlemlerini, taşınır işleri ile her türlü ödeme ve tahsil işlerini gerçekleştirmek,
- g) Üniversitemiz birimlerinin elektrik, su, telefon, internet fatura ödemelerini (avans işlemleri dahil) gerçekleştirmek,
- h) Üniversitemiz araçlarının bakım-onarım, yakıt, sigorta, tescil giderlerini gerçekleştirmek,
- i) Verilecek benzeri görevleri yapmak.

3.Sorumluluk:

Tüm bu sayılan iş ve işlemlerin vaktinde, usulüne uygun bir şekilde yerine getirilmesini sağlamak, yürütülmekte olan iş ve işlemlerin takibini yapmak ve olası herhangi bir ihtiyaca cevap verilebilir nitelikte hazır bulunmak.

1.1.3. Kapalı Alanların Kullanım Amacına Göre Dağılımı

Tablo 3 Kapalı Alanların Kullanım Amacına Göre Dağılımı

Yerleşke Adı	Hizmet Alanı (m ²)								Toplam Hizmet Alanı
	Eğitim	Sağlık	Barınma	Beslenme	Kültür	Spor	Bil. Tek. Arş.	Diğer	
TOPLAM									

(31.12.2024 verilerine göre birimler düzeyinde ve ayrıca Yapı İşleri ve Teknik Daire Başkanlığı tarafından kurum düzeyinde doldurulacaktır.)

1.2. Eğitim Alanları

Tablo 4: Eğitim Alanlarının Birimlere Göre Dağılımı

Enstitü/Fakülte/Yüksekokul/MYO Adı:												
Eğitim Alanları (Adet)							Eğitim Alanları (m ²)					
Kapasite	Adet						Alan(m ²)					
	Amfi	Sınıf	Atölye	Laboratuvarlar		Toplam	Amfi	Sınıf	Atölye	Laboratuvarlar		Toplam
				Eğitim	Araştırma					Eğitim	Araştırma	
0-50												
51-75												
76-100												
01-150												
151-250												
251-üzeri												
Toplam												

1.3. Sosyal Alanlar

1.3.1. Yemekhane Kantin/Kafeteryalar

Tablo 5: Yemekhane Kantin/Kafeteryalar

	Adet	Kapalı Alan (m2)	Kapasite (Kişi)
Öğrenci Yemekhanesi			
Personel Yemekhanesi			
Kantin			
Kafeteryalar			

1.3.2 Misafirhane ve Lojmanlar

Tablo 6: Misafirhane ve Lojmanlar

	Adet	Kapalı Alan (m2)
Rektörlük Konutu		
Misafirhaneler		
Lojmanlar		

(31.12.2024 verilerine göre kurum düzeyinde Yapı İşleri ve Teknik Daire Başkanlığı ve Yapı İşleri ve Teknik Daire Başkanlığından bilgi alınarak İdari ve Mali İşler Daire Başkanlığı ve SKS Daire Başkanlığı tarafından doldurulacaktır.)

1.3.3. Toplantı ve Konferans Salonu Sayıları

Tablo 7: Toplantı ve Konferans Salonu Sayıları

Kapasite	Toplantı ve Konferans Salonları			Toplantı ve Konferans Salonları		
	Adet			Alan(m ²)		
	Toplantı Salonu	Konferans Salonu	Toplam	Toplantı Salonu	Konferans Salonu	Toplam
0-50	1	-	1	36,11	-	36,11
51-75						
76-100						
01-150						
151-250						
251- üzeri						
Toplam						

(31.12.2024 verilerine göre kurum düzeyinde Yapı İşleri ve Teknik Daire Başkanlığı ve Yapı İşleri ve Teknik Daire Başkanlığından bilgi alınarak tüm akademik ve idari birimler tarafından birim düzeyinde doldurulacaktır.)

1.3.4. Spor Alanları

Tablo 8: Toplantı ve Konferans Salonu Sayıları

Spor Alanları			
Spor Alanı	Adet	Alan (m ²)	Kapalı Alan (m ²)
Kapalı Spor Salonu			
Halı Saha			
Tenis Kortu			
Fitness Salonu			
Toplam			

(31.12.2024 verilerine göre kurum düzeyinde Yapı İşleri ve Teknik Daire Başkanlığı ve Yapı İşleri ve Teknik Daire Başkanlığından bilgi alınarak SKS Daire Başkanlığı tarafından doldurulacaktır.)

1.4. Hizmet Alanları

Tablo 9: Hizmet Alanları

Hizmet Alanları	Ofis Sayısı	Alan (m ²)	Kullanan Kişi Sayısı
Akademik Personel Hizmet Alanları			
İdari Personel Hizmet Alanları	10	250,00	16
TOPLAM	10	250,00	16

(31.12.2024 verilerine göre kurum düzeyinde Yapı İşleri ve Teknik Daire Başkanlığı ve Yapı İşleri ve Teknik Daire Başkanlığından bilgi alınarak tüm akademik ve idari birimler tarafından birim düzeyinde dolduracaktır.)

1.5. Arşiv, Ambar ve Atölye Alanları

Tablo 10: Arşiv, Ambar ve Atölye Alanları

Arşiv, Ambar ve Atölye	Sayısı	Alan (m ²)
ARŞİV	1	17,75 M2
KIRTASIYE DEPO	1	96,90 M2
TEMİZLİK DEPO	1	136 M2
DEMİRBAŞ DEPO	1	1.138 M2

(31.12.2024 verilerine göre kurum düzeyinde Yapı İşleri ve Teknik Daire Başkanlığı ve Yapı İşleri ve Teknik Daire Başkanlığından bilgi alınarak tüm akademik ve idari birimler tarafından dolduracaktır.)

1.6. Özel İşletmelere / Kişilere Kiraya Verilen İşyerleri

Tablo 11: Özel İşletmelere / Kişilere Kiraya Verilen İşyerleri

Türü	2024	
	Adet	Alan (m ²)
TOPLAM		

(31.12.2024 verilerine göre Sağlık, Kültür ve Spor Daire Başkanlığı, İdari ve Mali İşler Daire Başkanlığı ile Strateji Geliştirme Daire Başkanlığı tarafından doldurulacaktır)

1.7. Enerji Tesisleri

Tablo 12: Enerji Tesisleri

Enerji Tesisleri		
Kapasite	Mevcut Tesis	Yerleşke

(31.12.2024 verilerine göre kurum düzeyinde Yapı İşleri ve Teknik Daire Başkanlığı tarafından doldurulacaktır)

1.8. Öğrenci Kulüpleri

Üniversitemiz Sağlık Kültür ve Spor Daire Başkanlığı tarafından öğrenci kulüp listesine yer verilecektir.

Tablo 13: Öğrenci Kulüpleri

Öğrenci Kulüpleri	
Kulüp Adı	Alanı (m2)

(31.12.2024 verilerine göre Sağlık, Kültür ve Spor Daire Başkanlığı tarafından doldurulacaktır)

1.9. Okul Öncesi ve İlköğretim Okulu Alanları

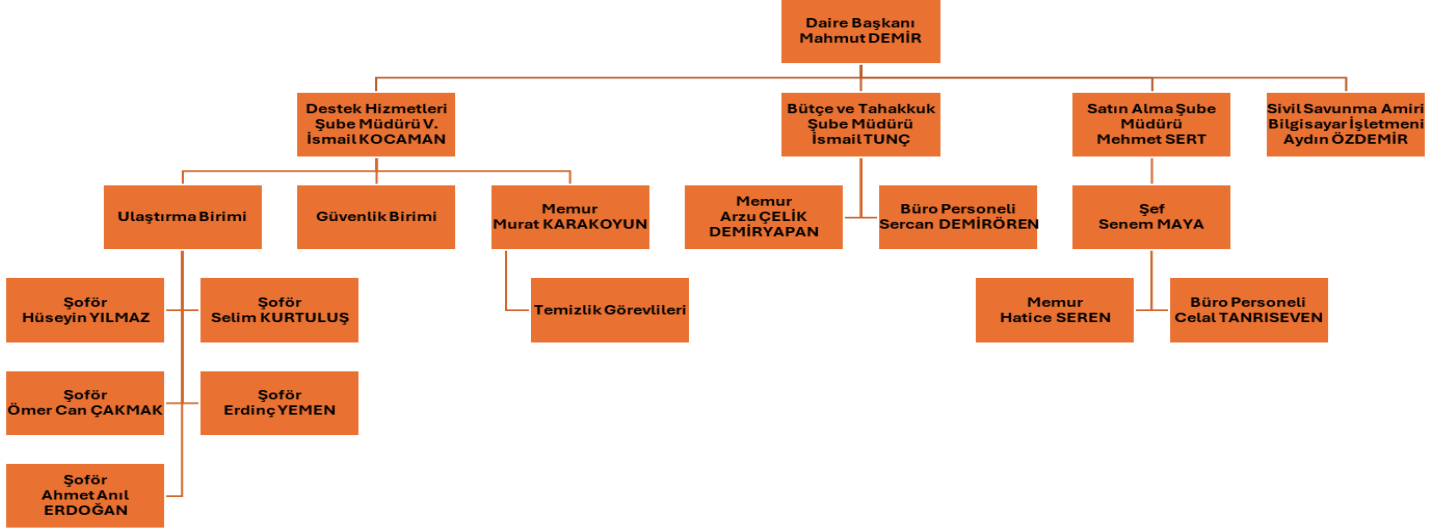
Tablo 14: Okul Öncesi ve İlköğretim Okulu Alanları

ANAOKULU BİLGİLERİ		
Anaokulu Adı	Alanı (m2)	Kapasitesi (Kişi)

(31.12.2024 verilerine göre Sağlık, Kültür ve Spor Daire Başkanlığı tarafından doldurulacaktır)

2. Teşkilat Yapısı

Birim teşkilat şeması aşağıdaki örnek şema gibi hiyerarşik yapıyı gösterecek şekilde oluşturularak örgütsel yapı hakkında bilgi verilecek.



3. Bilgi ve Teknoloji Kaynaklar

3.1. Teknolojik Kaynaklar

Bu bölümde biriminizin; bilişim sistemlerinin, teknolojik alet, donanım ve yazılımlarının, kütüphane kaynaklarının ve medya kaynaklarının yer alması gerekmektedir. Bilişim, insanoğlunun teknik, ekonomik ve toplumsal alanlardaki iletişimde kullandığı ve bilimin dayanağı olan bilginin özellikle elektronik makineler aracılığıyla düzenli ve akla uygun bir biçimde işlenmesi bilimdir. Üniversitemizde de işlem ve karar sürecinin hızlandırılması, etkinlik ve verimliliğin artırılması amacıyla bilişim teknolojilerinden faydalanılmaktadır. Bu bölümde biriminizde kullanılan bilişim sistemlerine yer verilmelidir.

3.1.1. Yazılımlar

Tablo 15: Üniversitemizde Kullanılan Yazılımlar

Üniversitemizde Kullanılan Yazılımlar	
Kullanılan Yazılım Programı	Kullanıcı Birimler

3.1.2. Bilgisayarlar

Tablo 16: Teknolojik Kaynaklar (Bilgisayarlar)

Teknolojik Kaynaklar	
Bilgisayarlar	2024
Masaüstü Bilgisayar Sayısı	23
Taşınabilir Bilgisayar Sayısı	5

(31.12.2024 verilerine göre kurum düzeyinde Bilgi İşlem Daire Başkanlığı ile tüm akademik ve idari birimler tarafından doldurulacaktır)

Tablo 17: Diğer Bilgi ve Teknolojik Kaynaklar

Diğer Bilgi ve Teknolojik Kaynaklar			
Cinsi	İdari Amaçlı (Adet)	Eğitim Amaçlı (Adet)	Araştırma Amaçlı (Adet)
Projeksiyon	2		
Barkot Okuyucu Kablolu	2		
Barkot Okuyucu Kablosuz	2		
Fotokopi makinesi	1		
Inkjet Yazıcı	1		
Barkod Yazıcı	2		
Etiket Makinesi	3		
Televizyonlar	1		
Tarayıcılar	2		
DVD ler	2501		
CD ler	100		
Çok Fonksiyonlu Yazıcılar	7		
Laminasyon Makinesi	1		
Zemin Süpürme Makineleri	5		
Zemin Yıkama Makineleri	2		
Çamaşır Yıkama Makineleri	2		
Buzdolabı	2		
Hassas Tartı	2		
Kart Yazıcı	1		
IP Telefonlar	18		

3.2. Kütüphane Hizmetleri

Kütüphane ve Dokümantasyon Daire Başkanlığı tarafından 2024 yılı içinde verilen hizmetlerden ayrıntılı olarak bu kısma yazılacaktır.

3.2.1. Kütüphane Hizmetleri

Tablo 18: Kütüphane Hizmetleri

Yıl	Basılı Dergi	Basılı Kitap	Kullanıcı Sayısı	Ödünç Veren Kitap Sayısı	Kullanan Kişi	Kullanılan Alan m2	e- Dergi	e- Kitap	Görsel Kaynaklar	Kullanıcıya Açık Bilgisayar

(31.12.2024 verilerine göre Kütüphane ve Dokümantasyon Daire Başkanlığı tarafından doldurulacaktır.)

4. İnsan Kaynakları

Bu bölümde biriminizin insan kaynakları yapısına ilişkin bilgilere yer verilmelidir. Bu bölüm altında aşağıda yer alan tabloların doldurulması gerekmektedir. (Bu başlık altında doldurulan tüm tablolar Personel Dairesi Başkanlığı ile karşılıklı kontrol edilmelidir.)

4.1 Akademik Personel

Yabancı uyruklu akademik personel bu tabloya dahil edilmeyecektir. Burada kişinin kadrosu değil unvanı önemlidir. (Örneğin Doktor Öğretim Üyesi kadrosunda olup doçent unvanı alan öğretim üyesini Doktor Öğretim Üyesi sütununda değil doçent sütununda gösterilecektir.)

Tablo 19: Akademik Personelin Unvan Bazında Dağılımı

Akademik Personel					
	Kadroların Doluluk Oranına Göre			Kadroların İstihdam Şekline Göre	
	Dolu	Boş	Toplam	Tam Zamanlı	Yarı Zamanlı
Profesör					
Doçent					
Doktor Öğretim Üyesi					
Öğretim Görevlisi					
Okutman					
Çevirici					
Eğitim- Öğretim Planlamacısı					
Araştırma Görevlisi					
Uzman					

(31.12.2024 verilerine göre kurum düzeyinde Personel Daire Başkanlığı ve Personel Daire Başkanlığından bilgi alınarak akademik birimler tarafından doldurulacaktır.)

Tablo 20: Yabancı Uyruklu Akademik Personel

Yabancı Uyruklu Öğretim Elemanı		
Unvan	Geldiği Ülke	Çalıştığı Bölüm
Profesör		
Doçent		
Doktor Öğretim Üyesi		
Öğretim Görevlisi		
Okutman		
Çevirici		
Eğitim-Öğretim Planlamacısı		
Araştırma Görevlisi		
Uzman		
TOPLAM		

(31.12.2024 verilerine göre kurum düzeyinde Personel Daire Başkanlığı ve Personel Daire Başkanlığından bilgi alınarak akademik birimler tarafından doldurulacaktır.)

Tablo 21: Diğer Üniversitelerde Görevlendirilen Akademik Personel

Diğer Üniversitelerde Görevlendirilen Öğretim Elemanları		
Unvan	Bağlı Olduğu Bölüm	Görevlendirildiği Üniversite
Profesör		
Doçent		
Doktor Öğretim Üyesi		
Öğretim Görevlisi		
Okutman		
Çevirici		
Eğitim Öğretim Planlamacısı		
Araştırma Görevlisi		
Uzman		
TOPLAM		

(31.12.2024 verilerine göre kurum düzeyinde Personel Daire Başkanlığı ve Personel Daire Başkanlığından bilgi alınarak akademik birimler tarafından doldurulacaktır.)

Tablo 22: Başka Üniversitelerden Üniversitemizde Görevlendirilen Akademik Personel

Başka Üniversitelerden Üniversitemizde Görevlendirilen Öğretim Elemanları		
Unvan	Çalıştığı Bölüm	Geldiği Üniversite
Profesör		
Doçent		
Doktor Öğretim Üyesi		
Öğretim Görevlisi		
Okutman		
Çevirici		
Öğretim Planlamacısı		
Araştırma Görevlisi		
Uzman		
TOPLAM		

(31.12.2024 verilerine göre kurum düzeyinde Personel Daire Başkanlığı ve Personel Daire Başkanlığından bilgi alınarak akademik birimler tarafından doldurulacaktır.)

Tablo 23: Sözleşmeli Akademik Personel

Sözleşmeli Akademik Personel Sayısı	
Profesör	
Doçent	
Doktor Öğretim Üyesi	
Öğretim Görevlisi	
Uzman	
Okutman	
Sanatçı Öğrt. Elm.	
Sahne Uygulamacısı	
TOPLAM	

(31.12.2024 verilerine göre kurum düzeyinde Personel Daire Başkanlığı ve Personel Daire Başkanlığından bilgi alınarak akademik birimler tarafından doldurulacaktır.)

Tablo 24: Akademik Personelin Yaş İtibariyle Dağılımı

Akademik Personelin Yaş İtibariyle Dağılımı						
	21-25 Yaş	26-30 Yaş	31-35 Yaş	36-40 Yaş	41-50 Yaş	51- Üzeri
Kişi Sayısı						
Yüzde						

(31.12.2024 verilerine göre kurum düzeyinde Personel Daire Başkanlığı ve Personel Daire Başkanlığından bilgi alınarak akademik birimler tarafından doldurulacaktır.)

Tablo 25: İdari Personel

İdari Personelin Kadroların Doluluk Oranına Göre Dağılımı			
	Dolu	Boş	Toplam
Genel İdari Hizmetler	23	40	63
Sağlık Hizmetleri Sınıfı	0	0	0
Teknik Hizmetleri Sınıfı	0	0	0
Eğitim ve Öğretim Hizmetleri sınıfı	0	0	0
Avukatlık Hizmetleri Sınıfı.	0	0	0
Din Hizmetleri Sınıfı	0	0	0
Yardımcı Hizmetli	9	3	12
Toplam	32	43	75

(31.12.2024 verilerine göre kurum düzeyinde Personel Daire Başkanlığı ve Personel Daire Başkanlığından bilgi alınarak idari birimler tarafından doldurulacaktır.)

Tablo 26: Engelli İdari Personel Hizmet Sınıflarına Göre Dağılımı

Hizmet Sınıfı	Engelli Personel Sayısı			Toplam Personele Oranı
	K	E	Toplam	(%)
Genel İdari Hizmetler	0	0	0	0
Sağlık Hizmetleri Sınıfı	0	0	0	0
Teknik Hizmetler Sınıfı	0	0	0	0
Eğitim ve Öğretim Hizmetleri Sınıfı	0	0	0	0
Avukatlık Hizmetleri Sınıfı	0	0	0	0
Din Hizmetleri Sınıfı	0	0	0	0
Yardımcı Hizmetler Sınıfı	0	0	0	0
TOPLAM	0	0	0	0

(31.12.2024 verilerine göre kurum düzeyinde Personel Daire Başkanlığı ve Personel Daire Başkanlığından bilgi alınarak idari birimler tarafından doldurulacaktır.)

Tablo 27: İdari Personelin Eğitim Durumu

İdari Personelin Eğitim Durumu					
	İlköğretim	Lise	Ön Lisans	Lisans	Y.L. ve Dokt.
Kişi Sayısı	0	22	13	11	2
Yüzde	%0	%45,83	%27,08	%22,91	%4,16

(31.12.2024 verilerine göre kurum düzeyinde Personel Daire Başkanlığı ve Personel Daire Başkanlığından bilgi alınarak idari birimler tarafından doldurulacaktır.)

Tablo 28: İdari Personelin Hizmet Süreleri

İdari Personelin Hizmet Süresi						
	1 – 3 Yıl	4 – 6 Yıl	7 – 10 Yıl	11 – 15 Yıl	16 – 20 Yıl	21 - Üzeri
Kişi Sayısı	32	9	1	3	1	2
Yüzde	%66,66	%18,74	%2,08	%6,24	%2,08	%4,16

(31.12.2024 verilerine göre kurum düzeyinde Personel Daire Başkanlığı ve Personel Daire Başkanlığından bilgi alınarak idari birimler tarafından doldurulacaktır.)

Tablo 29: İdari Personelin Yaş İtibariyle Dağılımı

İdari Personelin Yaş İtibariyle Dağılımı						
	21-25 Yaş	26-30 Yaş	31-35 Yaş	36-40 Yaş	41-50 Yaş	51- Üzeri
Kişi Sayısı	10	13	9	9	6	1
Yüzde	%20,83	%27,08	%18,74	%18,74	%12,49	%2,08

(31.12.2024 verilerine göre kurum düzeyinde Personel Daire Başkanlığı ve Personel Daire Başkanlığından bilgi alınarak idari birimler tarafından doldurulacaktır.)

Tablo 30: İşçiler

İşçilerin Çalıştıkları Pozisyona Göre Dağılımı			
	Dolu	Boş	Toplam
Sürekli İşçiler	6	0	6
Vizeli Geçici İşçiler (adam/ay)	0	0	0
Vizesiz işçiler (3 Aylık)	0	0	0
Toplam	6	0	6

(31.12.2024 verilerine göre kurum düzeyinde Personel Daire Başkanlığı tarafından doldurulacaktır.)

Tablo 31: Sürekli İşçilerin Hizmet Süreleri

Sürekli İşçilerin Hizmet Süreleri						
	1 – 3 Yıl	4 – 6 Yıl	7 – 10 Yıl	11 – 15 Yıl	16 – 20 Yıl	21 - Üzeri
Kişi Sayısı	0	6	0	0	0	0
Yüzde	0	%100	0	0	0	0

(31.12.2024 verilerine göre kurum düzeyinde Personel Daire Başkanlığı tarafından doldurulacaktır.)

Tablo 32: Sürekli İşçilerin Yaş İtibariyle Dağılımı

Sürekli İşçilerin Yaş İtibariyle Dağılımı						
	21-25 Yaş	26-30 Yaş	31-35 Yaş	36-40 Yaş	41-50 Yaş	51- Üzeri
Kişi Sayısı	0	1	2	2	1	0
Yüzde	%0	%16,66	%33,33	%33,33	%16,66	%0

(31.12.2024 verilerine göre kurum düzeyinde Personel Daire Başkanlığı tarafından doldurulacaktır.)

5. Sunulan Hizmetler

Birimin eğitim-öğretim, araştırma-yayın, topluma verilen hizmet ve üretim faaliyetlerine bu bölümde yer verilir

Verilen hizmetler sayılacak, birim ana faaliyetinden hizmet alanlara hizmetin nasıl ve ne düzeyde verilmekte olduğundan bahsedilecektir.

5.1. Öğrenciye Sunulan Hizmetler

5.1.1. Eğitim Hizmetleri

5.1.1.1. Ön Lisans ve Lisans Programları Öğrenci Sayıları

Tablo 33: 2024-2024 Eğitim-Öğretim Yılı Öğrenci Sayıları

Birim	1.Öğretim			2.Öğretim			TOPLAM		
	K	E	Toplam	K	E	Toplam	K	E	Toplam
Fakülteler									
Yüksekokullar									
...									
TOPLAM									

(31.12.2024 verilerine göre kurum düzeyinde Öğrenci İşleri Daire Başkanlığı ve Öğrenci İşleri Daire Başkanlığından bilgi alınarak akademik birimler tarafından doldurulacaktır.)

5.1.1.2. Yabancı Dil Hazırlık Sınıfı Öğrenci Sayıları

Tablo 34: Yabancı Dil Hazırlık Sınıfı Öğrenci Sayıları

Yabancı Dil Eğitimi Gören Hazırlık Sınıfı Öğrenci Sayıları ve Toplam Öğrenci Sayısına Oranı								
Birim Adı	I. Öğretim			II. Öğretim			I. ve II.Öğretim Toplamı Sayı	Yüzde*
	K	E	Toplam	K	E	Toplam		
Fakülteler								
Yüksekokullar								
...								

(31.12.2024 verilerine göre kurum düzeyinde Öğrenci İşleri Daire Başkanlığı ve Öğrenci İşleri Daire Başkanlığından bilgi alınarak akademik birimler tarafından doldurulacaktır.) (*Yabancı dil eğitimi gören öğrenci sayısının toplam öğrenci sayısına oranı (Yabancı dil eğitimi gören öğrenci sayısı/Toplam öğrenci sayısı*100)

5.1.1.3. Eğitim Birimlerinin Program Listesi

Tablo 35: Eğitim Birimlerinin Program Listesi

Birim Adı:	Bölüm Adı:	Program Adı

(31.12.2024 verilerine göre kurum düzeyinde Öğrenci İşleri Daire Başkanlığı ve Öğrenci İşleri Daire Başkanlığından bilgi alınarak akademik birimler tarafından doldurulacaktır.)

5.1.1.4. Öğrenci Kontenjanları ve Doluluk Oranları

Tablo 36: Öğrenci Kontenjanları ve Doluluk Oranları

Birimin Adı	Öğrenci Kontenjanı (*)	Kayıt Yaptıran Öğrenci	Boş Kalan Kontenjan	Ek Kontenjan Kayıt Yaptıran	Toplam Kayıt	Doluluk Oranı (%)
TOPLAM						

(31.12.2024 verilerine göre kurum düzeyinde Öğrenci İşleri Daire Başkanlığı tarafından doldurulacaktır.)

5.1.1.5. Lisansüstü Öğrenci Sayıları

Tablo 37: Yüksek Lisans ve Doktora Programları Öğrenci Sayıları

Ana Bilim Dalı	2024-2024 Yeni Kayıt Olan Öğrenci Sayıları			2024-2024 Eğitim Gören Öğrenci Sayıları		
	Yüksek Lisans		Doktora	Yüksek Lisans		Doktora
	Tezli	Tezsiz		Tezli	Tezsiz	
TOPLAM						
GENEL TOPLAM						

(31.12.2024 verilerine göre kurum düzeyinde Lisansüstü Eğitim Enstitüsü tarafından doldurulacaktır.)

5.1.1.6. Yatay ve Dikey Geçişle Gelen Öğrenci Sayıları

Tablo 38: Yatay ve Dikey Geçişle Gelen Öğrenci Sayıları

	Yatay Geçişle Gelen Öğrenci Sayısı			Dikey Geçişle Gelen Öğrenci Sayısı		
	K	E	T	K	E	T
Fakülteler						
Meslek Yüksekokulları						
.....						
TOPLAM						

(31.12.2024 verilerine göre kurum düzeyinde Öğrenci İşleri Daire Başkanlığı tarafından doldurulacaktır.)

Tablo 39: Yabancı Uyruklu Öğrenci Sayıları

Yabancı Uyruklu Öğrencilerin Sayısı ve Bölümleri			
	Bölümü		
	K	E	Toplam
Fakülteler			
Yüksekokullar			
Enstitüler			
Meslek Yüksekokulları			
TOPLAM			

(31.12.2024 verilerine göre kurum düzeyinde Öğrenci İşleri Daire Başkanlığı tarafından doldurulacaktır.)

5.1.2. Beslenme Hizmeti

Tablo 40: Beslenme Hizmeti

Yemek Hizmeti Sunulan Merkezler	Yemek Adedi
	2024 Yılı Öğrenci
TOPLAM	

(31.12.2024 verilerine göre kurum düzeyinde Sağlık Kültür ve Spor Daire Başkanlığı tarafından doldurulacaktır.)

5.1.3. Sağlık Hizmetleri

31.12.2024 tarihi verilerine göre Sağlık Kültür ve Spor Daire Başkanlığı tarafından genel bilgilere yer verilip, tablo halinde sayılara yer verilmesi gerekmektedir.

5.1.4. Kültürel ve Sanatsal Hizmetler

31.12.2024 tarihi verilerine göre Sağlık Kültür ve Spor Daire Başkanlığı tarafından genel bilgilere yer verilip, tablo halinde sayılara yer verilmesi gerekmektedir.

5.1.5. Spor Hizmetleri

31.12.2024 tarihi verilerine göre Sağlık Kültür ve Spor Daire Başkanlığı tarafından genel bilgilere yer verilip, tablo halinde sayılara yer verilmesi gerekmektedir.

5.1.6. Öğrenciye Sunulan Diğer Hizmetler

31.12.2024 tarihi verilerine göre Sağlık Kültür ve Spor Daire Başkanlığı tarafından genel bilgilere yer verilip, tablo halinde sayılara yer verilmesi gerekmektedir.

5.2. Araştırma Hizmetleri

5.2.1. Bilimsel Araştırma Projeleri Koordinasyon Birimi Koordinatörlüğü

(Genel açıklama yapılması gerekmektedir. Görevler, amaçlar, vizyon vb.)

Tablo 41: Projeler (Araştırma)

Projeler	Önceki Yılda Devreden Proje Sayısı (Adet)	Yıl İçinde Eklenen Proje Sayısı (Adet)	Yıl İçinde Tamamlanan Proje Sayısı (Adet)	Yıl İçerisinde Yürütülen Proje Sayısı (Adet)	Projelerin Toplam Harcaması (TL)
Bilimsel Araştırma Projeleri					
TÜBİTAK Destekli Projeler					
Diğer Projeler					
...					

(31.12.2024 verilerine göre kurum düzeyinde Bilimsel Araştırma Projeleri Koordinatörlüğü tarafından doldurulacaktır.)

Tablo 42: Projeler

Projeler	Önceki Yılda Devreden Proje Sayısı (Adet)	Yıl İçinde Eklenen Proje Sayısı (Adet)	Yıl İçinde Tamamlanan Proje Sayısı (Adet)	Yıl İçerisinde Yürütülen Proje Sayısı (Adet)	Projelerin Toplam Harcaması (TL)
AB ve Uluslararası Kuruluşlardan Proje Karşılığı Sağlanan Hibeler					
ERASMUS					
FARABİ Destekli Projeler					
Mevlana					

(31.12.2024 verilerine göre Bilimsel Araştırma Projeleri Koordinatörlüğü ve Uluslararası İlişkiler ve Değişim Programları Koordinatörlüğü tarafından doldurulacaktır.)

5.2.2. Patent / Faydalı Model / Marka Sayıları

(Genel açıklama yapılması gerekmektedir. Görevler, amaçlar, vizyon vb.)

Tablo 43: Patent, faydalı model ve endüstriyel tasarım bilgileri

Başvuru Bilgileri	2024
Patent, faydalı model ve endüstriyel tasarım başvuru sayısı	
Patent, faydalı model ve endüstriyel tasarım sayısı	

5.2.3. Yayınlar ve Ödüller

Biriminiz akademik personelince gerçekleştirilen bilimsel yayınlara bu başlık altında yer verilmelidir. Bu bölüm altında aşağıda belirtilen tabloların doldurulması gerekmektedir.

Tablo 44: Yayınlarla İlgili Faaliyet Bilgileri

MAKALELER	SAYISI
SCI, SCI-Exp, SSCI, AHCI indeksleri tarafından taranan hakemli dergilerde yayınlanan makale sayısı	
SCOPUS ve ESCI indeksleri tarafından taranan hakemli dergilerde yayınlanan makale sayısı	
ULAKBİM tarafından taranan ulusal hakemli dergilerde yayınlanan makale sayısı	
Diğer uluslararası alan indeksleri tarafından taranan hakemli dergilerde yayınlanan makale sayısı	
BİLDİRİLER	SAYISI
Uluslararası bilimsel toplantılarda sunulan tam metin bildiri sayısı	
Uluslararası bilimsel toplantılarda sunulan genişletilmiş özet bildiri sayısı	
Ulusal bilimsel toplantılarda sunulan tam metin bildiri sayısı	
KİTAP	SAYISI
Uluslararası yayınevleri tarafından yayınlanan kitap yazarlığı	
Uluslararası yayınevleri tarafından yayınlanan kitap editörlüğü	
Uluslararası yayınevleri tarafından yayınlanan kitap bölüm yazarlığı	
Ulusal yayınevleri tarafından yayınlanan kitap yazarlığı	
Ulusal yayınevleri tarafından yayınlanan kitap editörlüğü	
Ulusal yayınevleri tarafından yayınlanan kitap bölüm yazarlığı	
ÇEVİRİ	SAYISI
Uluslararası yayınevleri tarafından yayınlanan çeviri kitap editörlüğü	
Uluslararası yayınevleri tarafından yayınlanan çeviri kitap yazarlığı	
Uluslararası yayınevleri tarafından yayınlanan çeviri kitap bölüm yazarlığı	
Ulusal yayınevleri tarafından yayınlanan çeviri kitap editörlüğü	
Ulusal yayınevleri tarafından yayınlanan çeviri kitap yazarlığı	
Ulusal yayınevleri tarafından yayınlanan çeviri kitap bölüm yazarlığı	
ATIFLAR	SAYISI
SCI, SCI-Exp, SSCI, AHCI da yer alan hakemli dergilerde yapılan atıf sayısı	
SCOPUS ve ESCI indeksleri tarafından taranan hakemli dergilerde yapılan atıf sayısı	
ULAKBİM tarafından taranan ulusal hakemli dergilerde yapılan atıf sayısı	
Diğer uluslararası alan indeksleri tarafından taranan hakemli dergilerde yapılan atıf sayısı	
Diğer yayınlarda (kitap, bildiri) yapılan atıf sayısı	
DERGİ EDITÖRLÜĞÜ	SAYISI
SCI, SCI-Exp, SSCI, AHCI indeksleri tarafından taranan hakemli dergilerde dergi editörlüğü	
SCOPUS ve ESCI indeksleri tarafından taranan hakemli dergilerde dergi editörlüğü	
ULAKBİM tarafından taranan ulusal hakemli dergilerde dergi editörlüğü	
Diğer uluslararası alan indeksleri tarafından taranan hakemli dergilerde dergi editörlüğü	
PATENT/TELİF/ÖDÜL	SAYISI
Uluslararası patent/telif/ödül sayısı	
Ulusal patent/telif/ödül sayısı	

(31.12.2024 verilerine göre Akademik Birimler tarafından doldurulacaktır.)

5.2.4. Araştırma ve Uygulama Merkezleri

(Genel açıklama yapılması gerekmektedir. Görevler, amaçlar, vizyon vb.)

Tablo 45: Faaliyet/Etkinlik Bilgileri

Faaliyet/Etkinlik Bilgileri	Tarih

5.3. Topluma Sunulan Hizmetler

5.3.1. Sürekli Eğitim Merkezi Hizmetleri

(Genel açıklama yapılması gerekmektedir. Görevler, amaçlar, vizyon vb.)

Tablo 46: Başvuru ve Sertifika Bilgileri

Başvuru ve Sertifika Bilgileri	2024
Eğitim programlarına başvuran kişi sayısı	
Sürekli Eğitim Merkezi (SEM) ve Dil Merkezi (DİLMER) tarafından mesleki eğitime yönelik verilen sertifika sayısı	

Tablo 47: Eğitim Bilgileri

Eğitim Adı;	Tarih

5.3.2. İş Sağlığı ve Güvenliği Koordinatörlüğü

(Genel açıklama yapılması gerekmektedir. Görevler, amaçlar, vizyon vb.)

Tablo 48: Faaliyet Bilgileri

Faaliyet Bilgileri	Tarih

5.3. Personele Sunulan Hizmetler

5.3.1. Personele Sunulan Yemek ve Sağlık Hizmetleri

31.12.2024 tarihi verilerine göre Sağlık Kültür ve Spor Daire Başkanlığı tarafından genel bilgilere yer verilip, tablo halinde sayılara yer verilmesi gerekmektedir.

5.3.2. Personele Sunulan Sosyal, Kültürel ve Spor Hizmetleri

31.12.2024 tarihi verilerine göre Sağlık Kültür ve Spor Daire Başkanlığı tarafından genel bilgilere yer verilip, tablo halinde sayılara yer verilmesi gerekmektedir.

5.3.3. Üniversitemiz Personeline Yönelik Düzenlenen Hizmet İçi Eğitim Programları

31.12.2024 tarihi verilerine göre Personel Daire Başkanlığı tarafından eğitim bilgilerine yer verilip, tablo halinde sayılara yer verilmesi gerekmektedir.

5.4. İdari Hizmetler

5.4.1. Genel Sekreterlik

İdarenin veya Harcama Biriminin görev, yetki ve sorumlulukları çerçevesinde faaliyet dönemi içerisinde yerine getirdiği hizmetlere özet olarak yer verilecektir.

5.4.2. Strateji Geliştirme Daire Başkanlığı

İdarenin veya Harcama Biriminin görev, yetki ve sorumlulukları çerçevesinde faaliyet dönemi içerisinde yerine getirdiği hizmetlere özet olarak yer verilecektir.

5.4.3. Yapı İşleri ve Teknik Daire Başkanlığı

İdarenin veya Harcama Biriminin görev, yetki ve sorumlulukları çerçevesinde faaliyet dönemi içerisinde yerine getirdiği hizmetlere özet olarak yer verilecektir.

Tablo 49/1: Harcama Bilgileri

... DAİRE BAŞKANLIĞI 2024 YILI HARCAMA DETAY BİLGİLERİ							
Sıra	Tarih	Alım Usulü	İşin Adı	Firma Adı	Mal/Hizmet/Yapım	KDV Hariç Tutar	KDV Dahil Tutar
1							
2							
3							
4							

5.4.4. Personel Daire Başkanlığı

İdarenin veya Harcama Biriminin görev, yetki ve sorumlulukları çerçevesinde faaliyet dönemi içerisinde yerine getirdiği hizmetlere özet olarak yer verilecektir.

5.4.5. Bilgi İşlem Daire Başkanlığı

İdarenin veya Harcama Biriminin görev, yetki ve sorumlulukları çerçevesinde faaliyet dönemi içerisinde yerine getirdiği hizmetlere özet olarak yer verilecektir.

Tablo 49/2: Harcama Bilgileri

... DAİRE BAŞKANLIĞI 2024 YILI HARCAMA DETAY BİLGİLERİ							
Sıra	Tarih	Alım Usulü	İşin Adı	Firma Adı	Mal/Hizmet/Yapım	KDV Hariç Tutar	KDV Dahil Tutar
1							
2							
3							
4							

5.4.6. Öğrenci İşleri Daire Başkanlığı

İdarenin veya Harcama Biriminin görev, yetki ve sorumlulukları çerçevesinde faaliyet dönemi içerisinde yerine getirdiği hizmetlere özet olarak yer verilecektir.

5.4.7. Sağlık, Kültür ve Spor Daire Başkanlığı

İdarenin veya Harcama Biriminin görev, yetki ve sorumlulukları çerçevesinde faaliyet dönemi içerisinde yerine getirdiği hizmetlere özet olarak yer verilecektir.

Tablo 49/3: Harcama Bilgileri

... DAİRE BAŞKANLIĞI 2024 YILI HARCAMA DETAY BİLGİLERİ							
Sıra	Tarih	Alım Usulü	İşin Adı	Firma Adı	Mal/Hizmet/Yapım	KDV Hariç Tutar	KDV Dahil Tutar
1							
2							
3							
4							

5.4.8. Kütüphane ve Dokümantasyon Daire Başkanlığı

İdarenin veya Harcama Biriminin görev, yetki ve sorumlulukları çerçevesinde faaliyet dönemi içerisinde yerine getirdiği hizmetlere özet olarak yer verilecektir.

Tablo 49/4: Harcama Bilgileri

... DAİRE BAŞKANLIĞI 2024 YILI HARCAMA DETAY BİLGİLERİ							
Sıra	Tarih	Alım Usulü	İşin Adı	Firma Adı	Mal/Hizmet/Yapım	KDV Hariç Tutar	KDV Dahil Tutar
1							
2							
3							
4							

5.4.9. İdari ve Mali İşler Daire Başkanlığı

Üniversitemizde, başta eğitim-öğretim olmak üzere sunulan hizmetlerin en iyi şekilde yürütülmesine katkıda bulunmak üzere mevcut kaynakları etkili, ekonomik, verimli ve şeffaf bir şekilde kullanarak hizmetlerin devamı sağlanmış, harcama yetkisi ve bütçesi Başkanlığımızda olan akademik ve idari birimlerin talepleri doğrultusunda ihtiyaç duyulan mal ve hizmet alımları yapılmış, gerek bu kapsamdaki ödemeler gerekse aboneliğe bağlı ödemeler yapılmıştır. Yatırım İhaleleri, Bütçe ve Planlama Hizmetleri, Cari Harcama İşlemleri, Taşınır Kayıt İşlemleri, Ulaşım, Temizlik, Koruma ve Güvenlik Hizmetleri, Taşınmaz Kiralama İşlemleri ve Sivil Savunma ile ilgili İşlemler ilgili kanun ve mevzuatlar çerçevesinde yürütülmüştür.

İdarenin veya Harcama Biriminin görev, yetki ve sorumlulukları çerçevesinde faaliyet dönemi içerisinde yerine getirdiği hizmetlere özet olarak yer verilecektir.

Tablo 49/5: Harcama Bilgileri

İDARİ VE MALİ İŞLER DAİRE BAŞKANLIĞI 2024 YILI HARCAMA DETAY BİLGİLERİ							
Sıra	Tarih	Alım Usulü	İşin Adı	Firma Adı	Mal/Hizmet/Yapım	KDV Hariç Tutar	KDV Dahil Tutar
1	01.01.2024-31.12.2024	Aboneliğe Bağlı Ödeme	Elektrik Alımı	GD* EL***** DA**** AN**** Şİ*****	Mal	314.772,81	374.413,16
2	01.01.2024-31.12.2024	Aboneliğe Bağlı Ödeme	Elektrik Alımı	GE*** EL***** PE***** SA*** AN**** Şİ*****	Mal	8.858.443,52	10.630.137,29
3	01.01.2024-31.12.2024	Aboneliğe Bağlı Ödeme	İnternet Kullanım Ücreti	TT** AN**** Şİ***** A.**	Hizmet	1.368,13	1.650,14
4	01.01.2024-31.12.2024	Aboneliğe Bağlı Ödeme	Su Alımı	İZ** BÜ***** BE***** İZ** GE** MÜ*****	Mal	2.102.005,00	2.102.005,00
5	01.01.2024-31.12.2024	Aboneliğe Bağlı Ödeme	Telefon Kullanım Ücreti	TU***** İL***** Hİ***** AN**** Şİ*****	Hizmet	911,42	1.066,20
6	01.01.2024-31.12.2024	Doğrudan Temin 22/E	Rektörlük Makamı Konut Kiralama	HÜ** BE*****	Hizmet	7.171,12	7.171,12
7	01.01.2024-31.12.2024	İhale Usulü	Araç Kiralama Hizmeti Alım İşİ	ME***** TU***** VE PE*****	Hizmet	1.708.351,46	2.050.021,73
8	02.01.2024-31.01.2024	Doğrudan Temin 22/E	Personel Servisi Kiralama Hizmeti Alım İşİ	ZE***** Gİ** MA***** Tİ*****	Hizmet	423.500,00	508.200,00
9	01.02.2024-31.12.2024	İhale Usulü	Personel Servisi Kiralama Hizmeti Alım İşİ	ZE***** Gİ** MA***** Tİ*****	Hizmet	5.914.512,89	7.097.415,46
10	01.01.2024-31.12.2024	Sosyal Yardım	Personel Yemek Yardımı	İZ** BA***** ÜN***** YE*** Hİ***** YÜ***** KO*****	Hizmet	1.109.21,11	1.109.021,11
11	01.01.2024-31.12.2024	Doğrudan Temin 22/D	Haberleşme Gideri	PO** VE TE**** TE***** AN**** Şİ*****	Hizmet	22.574,46	26.972,95
12	01.01.2024-31.12.2024	Doğrudan Temin 22/D	Sabit Telefon Hizmet Alımı	VO* TE***** Hİ***** LT*****	Hizmet	24.200,00	28.600,00
13	01.01.2024-31.12.2024	Doğrudan Temin 3/E	Akaryakıt Alımı	DE**** MA***** OF*** GE*** MÜ*****	Mal	350.921,81	421.106,19
14	01.01.2024-31.12.2024	İlan Gideri	Kredi	KA** İH** KU****	Hizmet	22.500,00	27.000,00
15	01.01.2024-31.12.2024	İlan Gideri	Tarifeye Bağlı Ödeme	BA*** İL** KU**** GE*** MÜ*****	Hizmet	326.760,00	392.112,00
16	09.09.2024-31.12.2024	Aboneliğe Bağlı Ödeme	Sabit Hat	TÜ** TE***** A.**	Hizmet	337,26	455,00
17	08.01.2024	Avans	Makam Aracının Noter Tescil İşlemi İşİ	SE** KU*****	Hizmet	194,29	233,15
18	15.01.2024	Avans	Hırs Yükleme	MU** KA*****	Mal	3.800,00	3.800,00
19	23.01.2024	Doğrudan Temin 22/D	Zorunlu Trafik Sigortası Ödemesi	KÜ** DE** Sİ***** AR***** Hİ***** LT** ŞT**	Hizmet	15.268,00	15.268,00
20	25.01.2024	Doğrudan Temin 22/D	Rektörlük lojman eşyaları taşıma işİ	GÖ** NA***** AB***** GÖ**	Hizmet	62.000,00	74.400,00

21	31.01.2024	Kredi	Pul Alım İşi	PO*** VE TE***** TE***** A.**	Mal	27.000,00	32.400,00
22	01.02.2024	Mahkeme Harç Ve Giderleri	Lojman Tahliye Mahkeme Harç Ve Giderleri	ME***** İC** DA*****	Mahkeme Harç Ve Giderleri	22.176,12	22.176,12
23	01.02.2024	Kredi	2023 Dmo Kişi Borcu Kredi Kapatma	DE**** MA***** OF*** GE*** MÜ*****	Mal	248.821,70	273.703,87
24	05.02.2024	Avans	Hgs Yükleme	SE*** KU*****	Mal	3.800,00	3.800,00
25	27.02.2024	Kredi	Temizlik Malzemesi Alımı	DE**** MA***** OF*** GE*** MÜ*****	Mal	35.337,60	42.405,12
26	29.02.2024	Doğrudan Temin 22/D	Rektörlük Eşyalarının Taşınma İşi	GÖ*** NA***** AB***** GÖ***	Hizmet	37.000,00	44.400,00
27	7.03.2024	Kredi	Tıp fak.anatomi lab. Ameliyathane dolabi alım işi	DE**** MA***** OF*** GE*** MÜ*****	Mal	68.196,71	81.836,05
28	14.03.2024	Kredi	35 Aom 013 Plakalı Araç İçin Lastik Alımı	DE**** MA***** OF*** GE*** MÜ*****	Mal	4.750,04	5.700,05
29	02.04.2024-07.08.2024	Doğrudan Temin 22/D	Sağlıkta Yapay Zeka Uygulama ve Araştırma Merkezi Nesnelerin İnterneti ve Doğal Dil İşleme Laboratuvarlarına Mal ve Malzeme Alım İşi	OE* Bİ***** TE***** VE Tİ** LT*****	Mal	8.737,00	10.484,40
30	02.04.2024	Doğrudan Temin 22/D	Sağlıkta Yapay Zeka Uygulama ve Araştırma Merkezi Nesnelerin İnterneti ve Doğal Dil İşleme Laboratuvarlarına Mal ve Malzeme Alım İşi	OE* Bİ***** TE***** VE Tİ** LT*****	Mal	7.545,00	9.054,00
31	02.04.2024	Avans	Kesin Hesap Cetveli Ciltleme İşi	HA**** SE***	Hizmet	900,00	1.080,00
32	03.04.2024	Avans	35 Aom 013 Plakalı Araca Yeni Alınan Lastiklerin Montajı Ve Minibüs Ve Kamyonete Ait Mevsim Lastiklerinin Değişimi İşi	SE*** KU*****	Hizmet	2.333,33	2.800,00
33	04.04.2024	Doğrudan Temin 22/D	Sağlıkta Yapay Zeka Uygulama ve Araştırma Merkezi Nesnelerin İnterneti ve Doğal Dil İşleme Laboratuvarlarına Mal ve Malzeme Alım İşi	HA**** EL***** SA** Tİ** A.**	Mal	3.613,00	4.335,60
34	04.04.2024	Doğrudan Temin 22/D	Sağlıkta Yapay Zeka Uygulama ve Araştırma Merkezi Nesnelerin İnterneti ve Doğal Dil İşleme Laboratuvarlarına Mal ve Malzeme Alım İşi	HA**** EL***** SA** Tİ** A.**	Mal	1.315,00	1.578,00
35	15.04.2024	Doğrudan Temin 22/D	Sağlıkta Yapay Zeka Uygulama ve Araştırma Merkezi Nesnelerin İnterneti ve Doğal Dil İşleme Laboratuvarlarına Mal ve Malzeme Alım İşi	İN**** İN***** EL***** SA** VE Tİ** LT** ŞT**	Mal	3.000,00	3.600,00
36	15.04.2024	Doğrudan Temin 22/D	Sağlıkta Yapay Zeka Uygulama ve Araştırma Merkezi Nesnelerin İnterneti ve Doğal Dil İşleme Laboratuvarlarına Mal ve Malzeme Alım İşi	İN**** İN***** EL***** SA** VE Tİ** LT** ŞT**	Mal	16.158,00	19.389,60
37	16.04.2024	Doğrudan Temin 22/D	Tıp Fakültesinin Tıbbi Patoloji Laboratuvarları, Histoloji ve Embriyoloji Anabilim Dalı laboratuvarları ve Anatomi ve Fizyoloji Laboratuvarları İçin Mal ve Malzeme Alım İşi	Pİ***** LA***** ÜR***** SA**** Tİ***** Lİ***** Şİ*****	Mal	21.000,00	25.200,00
38	16.04.2024	Doğrudan Temin 22/D	Tıp Fakültesinin Tıbbi Patoloji Laboratuvarları, Histoloji ve Embriyoloji Anabilim Dalı laboratuvarları ve Anatomi ve Fizyoloji Laboratuvarları İçin Mal ve Malzeme Alım İşi	FA***** PA***** ME*** Tİ*** Cİ*** SA** Tİ** LT** ŞT**	Mal	6.688,50	7.806,70
39	24.04.2024	Doğrudan Temin 22/D	Bayrak Alım İşi	AL*** BA**** TE***** SA**** VE Tİ***** Lİ***** Şİ*****	Mal	68.400,00	75.240,00
40	26.04.2024	Doğrudan Temin 22/D	Tıp Fakültesinin Tıbbi Patoloji Laboratuvarları, Histoloji ve Embriyoloji Anabilim Dalı laboratuvarları ve Anatomi ve Fizyoloji Laboratuvarları İçin Mal ve Malzeme Alım	EL** LA***** Cİ***** VE Kİ** SA*****	Mal	9.123,68	10.948,42

			İşi				
41	30.04.2024	Avans	Kamyonetin Egzoz Filtresi Temizliği İşi	MU*** KA*****	Hizmet	2.103,74	2.524,48
42	30.04.2024	Doğrudan Temin 22/D	Sağlıkta Yapay Zeka Uygulama ve Araştırma Merkezi Nesnelerin İnterneti ve Doğal Dil İşleme Laboratuvarlarına Mal ve Malzeme Alım İşi	ME**** MÜ***** DA***** EN**** Sİ***** SA** Tİ** LT*****	Mal	14.710,00	17.652,00
43	07.05.2024	Doğrudan Temin 22/D	Tıp Fakültesinin Tıbbi Patoloji Laboratuvarları, Histoloji ve Embriyoloji Anabilim Dalı laboratuvarları ve Anatomi ve Fizyoloji Laboratuvarları İçin Mal ve Malzeme Alım İşi	EG* LA***** DI* Tİ***** LT** ŞT**	Mal	55.275,00	66.330,00
44	10.05.2024	Doğrudan Temin 22/D	Sağlıkta Yapay Zeka Uygulama ve Araştırma Merkezi Nesnelerin İnterneti ve Doğal Dil İşleme Laboratuvarlarına Mal ve Malzeme Alım İşi	TA** Bİ***** TE*** KO*** MA** KO** TU** GI** SA** VE Tİ** LT** ŞT**	Mal	13.110,00	15.732,00
45	10.05.2024	Doğrudan Temin 22/D	Sağlıkta Yapay Zeka Uygulama ve Araştırma Merkezi Nesnelerin İnterneti ve Doğal Dil İşleme Laboratuvarlarına Mal ve Malzeme Alım İşi	TA** Bİ***** TE*** KO*** MA** KO** TU** GI** SA** VE Tİ** LT** ŞT**	Mal	1.980,00	2.376,00
46	13.05.2024	Doğrudan Temin 22/D	Üniversitemiz A, B, C ve D Bloklarda Yer Alan Dinlenme Odaları İçin Tezgah ve Tıp Fakültesi Derslikleri İçin Mal ve Malzeme Alım İşi	CH* YA** İN****	Mal	41.666,00	49.999,20
47	16.05.2024	Doğrudan Temin 22/D	Kırtasiye Malzemesi Alım İşi	CA* FO***** KI***** DJ***** BA*** MA**** TA***** RE**** GI** İN**** TU**** SA** Tİ**	Mal	310.695,00	350.861,50
48	17.05.2024	Doğrudan Temin 22/D	Mikroplaka Okuyucu (Spektrofotometre) Alımı İşi	PR**** LA***** ÜR***** SA**** VE Tİ***** Lİ***** Şİ*****	Mal	495.000,00	594.000,00
49	17.05.2024	Doğrudan Temin 22/D	Üniversitemiz A, B, C ve D Bloklarda Yer Alan Dinlenme Odaları İçin Tezgah ve Tıp Fakültesi Derslikleri İçin Mal ve Malzeme Alım İşi	CH* YA** İN****	Mal	67.615,00	74.376,50
50	21.05.2024	Doğrudan Temin 22/D	35BKU257 Resmi Plakalı Otomobilin Yıllık Bakımı İşi	ME**** SE**** Hİ***** OT*** SA** VE Tİ** LT** ŞT**	Hizmet	7.000,00	8.400,00
51	22.05.2024	Doğrudan Temin 22/D	35 BKU 257 Plakalı Aracın 2024 Yılı Zorunlu Mali Trafik Sigortası Hizmeti Alımı İşi	ER** Sİ***** AR***** Hİ***** LT** ŞT**	Hizmet	11.400,00	11.500,65
52	22.05.2024	Avans	35 AGB 835 Resmi Plakalı Ford Transit Kamyonetin Hararet Arızasının Giderilmesi İşi	SE*** KU*****	Hizmet	7.061,35	8.473,62
53	23.05.2024	Doğrudan Temin 22/D	Temizlik Malzemesi Alım İşi	DO***** TE** MA*** Tİ** VE SA** LT** ŞT**	Mal	72.540,00	87.048,00
54	27.05.2024	Avans	35AGB835 VE 35AGB826 Plaka Numaralı Hizmet Araçlarının Muayene İşlemleri	MU*** KA*****	Hizmet	3.462,66	4.155,20
55	31.05.2024	Doğrudan Temin 22/D	Temizlik Malzemesi Alım İşi	SA*** EN***** TE** VE PL** AM** MA*** İH***** MA** İN** GI** TE** ME**	Mal	47.369,60	56.577,30
56	3.06.2024	İhale Usulü	2024/471983 İKN li İleri Malzemeler ve Akıllı Teknolojiler Projesi Kapsamında Cihaz ve Malzeme Alımı İşi	AN* TE**** Cİ***** PA***** VE Dİ* Tİ***** Lİ***** Şİ*****	Mal	673.270,00	807.924,00
57	3.06.2024	Doğrudan Temin 22/D	Tıp Fakültesinin Tıbbi Patoloji Laboratuvarları, Histoloji ve Embriyoloji Anabilim Dalı laboratuvarları ve Anatomi ve Fizyoloji Laboratuvarları İçin Mal ve Malzeme Alım İşi	SE***** ME***** GE** DÖ***** PL***** Kİ*** KO***** SA**** VE Tİ***** Lİ***** Şİ*****	Mal	54.210,00	65.052,00
58	5.06.2024	Doğrudan Temin 22/D	Üniversitemiz Şoförlerine Defansif Sürücülük Teknikleri Eğitimi	ÖZ*** SU***	Hizmet	7.000,00	7.700,00
59	10.06.2024	Doğrudan Temin	Fizyoloji Anabilim Dalı Laboratuvarı İçin Malzeme	İN*** TE***** VE Tİ***** A.**	Mal	99.815,00	119.778,00

		22/D	ve Cihaz Alımı İşi				
60	10.06.2024	Katılım Ücreti	Üniversite Bilgi Yönetim Sistemi Çalıştayı	IS**** TU**	Hizmet	8.862,50	10.635,00
61	10.06.2024	Yolluk	Üniversite Bilgi Yönetim Sistemi Çalıştayı	IS**** TU**	Yolluk Ödemesi	1.028,00	1.028,00
62	10.06.2024	Avans	Hgs yükleme	SE*** KU*****	Mal	8.600,00	8.600,00
63	13.06.2024	Doğrudan Temin 22/D	İnsan ve Toplum Bilimleri Fakültesi Yer Bilimleri Laboratuvarı Mal ve Malzeme Alım İşi	TU** AY***	Mal	9.045,00	10.854,00
64	14.06.2024	İhale Usulü	2024/467116 İKN li Dil ve Konuşma Terapisi ile Odyoloji Bölümü Laboratuvarları İçin Cihaz, Mal ve Malzeme Alımı İşi	ER**** EL***** SA** VE Tİ** LT*****	Mal	465.000,00	511.500,00
65	14.06.2024	İhale Usulü	2024/467116 İKN li Dil ve Konuşma Terapisi ile Odyoloji Bölümü Laboratuvarları İçin Cihaz, Mal ve Malzeme Alımı İşi	HA*** BA*****	Mal	158.000,00	173.800,00
66	14.06.2024	Doğrudan Temin 22/D	İnsan ve Toplum Bilimleri Fakültesi Yer Bilimleri Laboratuvarı Mal ve Malzeme Alım İşi	BA***** TE**** Cİ***** Tİ** LT** ŞT**	Mal	157.400,00	188.880,00
67	14.06.2024	Doğrudan Temin 22/D	İnsan ve Toplum Bilimleri Fakültesi Yer Bilimleri Laboratuvarı Mal ve Malzeme Alım İşi	BE***** LA***** ÜR***** SA** Tİ** LT** ŞT**	Mal	85.800,00	102.960,00
68	26.06.2024	İhale Usulü	2024/471983 İKN li İleri Malzemeler ve Akıllı Teknolojiler Projesi Kapsamında Cihaz ve Malzeme Alımı İşi	TE*** Tİ* AN***** Sİ***** Lİ***** Şİ*****	Mal	1.079.000,00	1.294.800,00
69	9.07.2024	Doğrudan Temin 22/D	Tıp Fakültesinin Tıbbi Patoloji Laboratuvarları, Histoloji ve Embriyoloji Anabilim Dalı laboratuvarları ve Anatomi ve Fizyoloji Laboratuvarları İçin Mal ve Malzeme Alım İşi	PR**** LA***** ÜR***** SA**** VE Tİ***** Lİ***** Şİ*****	Mal	26.250,00	31.500,00
70	9.07.2024	İhale Usulü	2024/467116 İKN li Dil ve Konuşma Terapisi ile Odyoloji Bölümü Laboratuvarları İçin Cihaz, Mal ve Malzeme Alımı İşi	AL**** TE***** AN**** Sİ*****	Mal	950.400,00	1.140.480,00
71	10.07.2024	Avans	2024 Yılı Mezun Öğrencileri İçin Diploma Alım İşi	HA**** SE***	Mal	1.750,00	2.100,00
72	10.07.2024	Doğrudan Temin 22/D	İş Sağlığı ve Güvenliği Koordinatörlüğü,Uluslararası İlişkiler ve Değişim Programları Koordinatörlüğü,Tabela Malzeme ve Mal Alımı İşi	AT**** RE***** TA**** Sİ*****	Mal	13.700,00	16.440,00
73	17.07.2024	Doğrudan Temin 22/D	Veterinerlik Bölümü Laborant Ve Veteriner Sağlık Programı Uygulama Derslerinde Kullanılmak Üzere Mal Ve Malzeme Alımı İşi	EG* LA***** Dİ* Tİ***** LT** ŞT**	Mal	97.076,00	116.491,20
74	18.07.2024	Doğrudan Temin 22/D	Engelsiz Bakırçay Koordinatörlüğü Erişebilirlik Bayrak Alım İşi	ZK EN**** ER**** UY***** DA** SA** Tİ** LT** ŞT**	Mal	123.050,00	147.660,00
75	19.07.2024	Kredi	Öğrenci İşleri Daire Başkanlığının Talebine İstinaden Özlük İşlemlerinde Kullanılmak Üzere Arşiv Dolabı Alımı İşi	DE**** MA***** OF*** GE*** MÜ*****	Mal	119.120,20	142.944,24
76	19.07.2024	Doğrudan Temin 22/D	35 AOM 013 Plakalı Aracın 2024 Yılı Zorunlu Mali Trafik Sigortası Hizmeti Alımı İşi	KÜ*** DE*** Sİ***** AR***** Hİ***** LT** ŞT**	Hizmet	8.410,00	8.411,35
77	19.07.2024	İhale Usulü	2024/579116 İKN li İzmir Bakırçay Üniversitesi Merkezi Laboratuvar Malzeme Alımı İşi	OE* Bİ***** TE***** VE Tİ** LT*****	Mal	175.540,00	210.648,00
78	19.07.2024	İhale Usulü	2024/579116 İKN li İzmir Bakırçay Üniversitesi Merkezi Laboratuvar Malzeme Alımı İşi	BA***** Tİ*** Cİ***** ME***** SA** VE Tİ** LT*****	Mal	2.390.000,00	2.868.000,00
79	22.07.2024	Kredi	Posta ve Telgraf Teşkilatı Anonim Şirketi Pul Alımı	PO*** VE TE***** TE***** A.**	Mal	57.000,00	57.000,00
80	23.07.2024	İhale Usulü	2024/579116 İKN li İzmir Bakırçay Üniversitesi Merkezi Laboratuvar	ME**** MÜ***** DA***** EN**** Sİ***** SA** Tİ** LT*****	Mal	9.780,00	11.736,00

			Malzeme Alımı İşi				
81	24.07.2024	Doğrudan Temin 22/D	Zemin Yıkama Makinesine Ait Tamir Hizmet İşi	KA**** SE**** Tİ**** A.**	Hizmet	16.762,00	20.114,40
82	25.07.2024	Doğrudan Temin 22/D	Menemen Meslek Yüksekokulu Veterinerlik Bölümü Laborant ve Veteriner Sağlık Programı Sarf Malzeme Alımı İşi	AT**** VE** MA*** HA*** SA** Tİ** A.*	Mal	19.200,00	23.040,00
83	25.07.2024	Doğrudan Temin 22/D	100 Adet Taşıt Görev Emri Defteri ile Üniversitemiz Personelleri İçin 55 Adet Otomatik Kaşe Alım İşi	ÖZ**** OF*** RE** MA** GA** İN** SA** VE Tİ** LT** ŞT**	Mal	14.250,00	17.100,00
84	2.08.2024	Kredi	Araştırma Destekleri ve Altyapı koordinatörlüğü Taşınabilir İş İstasyonları ve Taşınabilir Bilgisayar Alım İşi	DE**** MA***** OF*** GE*** MÜ*****	Mal	334.659,59	401.591,50
85	7.08.2024	Doğrudan Temin 22/D	Sağlıkta Yapay Zeka Uygulama ve Araştırma Merkezi Nesnelerin İnterneti ve Doğal Dil İşleme Laboratuvarlarına Mal ve Malzeme Alım İşi	OE* Bİ***** TE***** VE Tİ** LT*****	Mal	209.600,00	251.520,00
86	8.08.2024	Doğrudan Temin 22/D	Tıp Fakültesinin Tıbbi Patoloji Laboratuvarları, Histoloji ve Embriyoloji Anabilim Dalı laboratuvarları ve Anatomi ve Fizyoloji Laboratuvarları İçin Mal ve Malzeme Alım İşi	FE** ME***** KA***** VE MÜ** ÖZ** SA** Hİ** SA** Tİ** LT** ŞT**	Mal	45.668,00	53.811,60
87	19.08.2024	Avans	Hgs yükleme	SE*** KU*****	Mal	8.600,00	8.600,00
88	19.08.2024	İhale Usulü	2024/834775 İKN li İzmir Bakırçay Üniversitesi Odyoloji Bölümü Laboratuvar Malzeme ve Yazılım Alımı İşi	ER**** EL***** SA** VE Tİ** LT*****	Mal	550.185,00	605.203,50
89	20.08.2024	Doğrudan Temin 22/D	2024 Yılı Güvenlik Görevlisi ve Temizlik Personelleri İçin Kıyafet Alımı İşi	AY*** YU***** KU***** PE***** Gİ***	Mal	229.110,00	252.021,00
90	20.08.2024	Kredi	35 AGB 826 Resmi Plakalı Minibüse 4 Adet Lastik Alımı İşi	DE**** MA***** OF*** GE*** MÜ*****	Mal	15.368,48	18.442,18
91	28.08.2024	İhale Usulü	2024/579116 İKN li İzmir Bakırçay Üniversitesi Merkezi Laboratuvar Malzeme Alımı İşi	IN*** Bİ***** EL***** VE EL***** SA** Dİ* Tİ** LT** ŞT**	Mal	2.012.000,00	2.414.400,00
92	2.09.2024	Kredi	(Bir) Adet Binek Otomobil (TOGG) Alımı	DE**** MA***** OF*** GE*** MÜ*****	Mal	1.449.855,00	1.739.826,00
93	11.09.2024	Doğrudan Temin 22/D	7 adet Zemin Yıkama Makinesine Ait Silici Lastik Alım İşi	SA** CE** SA** MA** TE** SE** Hİ*****	Mal	11.550,00	13.860,00
94	11.09.2024	Doğrudan Temin 22/D	Menemen Meslek Yüksekokulu Veterinerlik Bölümü Laborant ve Veteriner Sağlık Programı Sarf Malzeme Alımı İşi	EG* LA***** Dİ* Tİ**** LT** ŞT**	Mal	58.534,00	70.240,80
95	12.09.2024	İhale Usulü	2024/579116 İKN li İzmir Bakırçay Üniversitesi Merkezi Laboratuvar Malzeme Alımı İşi	TA** Bİ***** TE** KO** MA** KO** TU** Gİ** SA** VE Tİ** LT** ŞT**	Mal	55.687,00	66.824,40
96	12.09.2024	Doğrudan Temin 22/D	Üniversitemiz Birimlerinin Çay Ocaklarında Kullanılan Su Arıtma Cihazlarına Ait Filtrelerin Alım İşi	MÜ*** DE*****	Mal	14.050,00	16.860,00
97	13.09.2024	Avans	Kesin Hesap Cetveli Çiltleme İşi	MÜ*** KA*****	Hizmet	1.350,00	1.620,00
98	13.09.2024	Kredi	Tıp Fakültes Posta İle Teslim Resmi Mühür Alım Alımı İşi	DA***** VE DA** MA***** GE*** MÜ*****	Mal	840,00	840,00
99	13.09.2024	Avans	TOGG Makam Aracının Noter Tescil ve HGS Alım İşi	İS**** KO*****	Hizmet	4.998,15	4.998,15
100	16.09.2024	Kredi	Tıp Fakültesi Bünyesinde Kullanılmak Öğretmen Kürsüsü, Kolçaklı Sandalye, Elbise Dolabı Alımı İşi	DE**** MA***** OF*** GE*** MÜ*****	Mal	234.206,88	257.627,57
101	18.09.2024	Doğrudan Temin 22/D	Araştırma Destek Ve Altyapı Koordinatörlüğü Biyomedikal Teknolojiler Tasarım Uygulama ve Araştırma Laboratuvarı İçin Tarama ve Yazıcı Sistemi Alım İşi	BA***** YE***** TE***** SA**** VE Tİ**** Lİ***** Şİ*****	Mal	558.500,00	670.200,00

102	23.09.2024	Doğrudan Temin 22/D	TOGG Marka 35 BKU 267 Plakalı Aracın 2024 Yılı Zorunlu Mali Trafik Sigortası Hizmeti Alımı İşi	ER** Sİ***** AR***** Hİ***** LT** ŞT**	Hizmet	15.026,63	16.158,20
103	27.09.2024	Doğrudan Temin 22/D	Araştırma Destek Ve Altyapı Koordinatörlüğü Sanal Gerçeklik Gözlüğü Alım İşi	TE*** Tİ* AN***** Sİ***** Lİ***** Şİ*****	Mal	79.160,00	94.992,00
104	3.10.2024	Doğrudan Temin 22/D	A3 Fotokopi Kağıdı ve A4 Rondo Çerçeve Alım İşi	CA* FO***** Kİ***** Dİ***** BA*** MA**** TA**** RE**** GI** İN**** TU**** SA** Tİ**	Mal	25.600,00	30.060,00
105	3.10.2024	Kredi	Temizlik Malzemesi Alımı	DE**** MA***** OF*** GE*** MÜ*****	Mal	385.857,60	463.029,12
106	3.10.2024	Doğrudan Temin 22/D	35AGB835 Plakalı Ford Transit Kamyonete Lastik Alım İşi	SE**** Bİ**** SE**** JA** LA****	Mal	15.200,00	18.240,00
107	4.10.2024	İhale Usulü	2024/900718 İKN li Sanal Gerçeklik ve Simülasyon Laboratuvarı (MERLAB) Mal ve Malzeme Alımı İşi	TE*** Tİ* AN***** Sİ***** Lİ***** Şİ*****	Mal	793.900,00	952.680,00
108	9.10.2024	Doğrudan Temin 22/D	Araştırma Destekleri ve Altyapıları Koordinatörlüğü Biyomedikal Teknolojiler Tasarım Uygulama ve Araştırma Laboratuvarı Malzeme Alım İşi	Bİ**** AR**** VE GE***** EL**** SA** VE Tİ** LT* ŞT*	Mal	612.000,00	734.400,00
109	10.10.2024	Doğrudan Temin 22/D	Veterinerlik Bölümü Laborant Ve Veteriner Sağlık Programı Uygulama Derslerinde Kullanılmak Üzere Mal Ve Malzeme Alımı İşi	EG* LA***** Dİ* Tİ***** LT** ŞT**	Mal	1.890,00	2.268,00
110	24.10.2024	Doğrudan Temin 22/D	Yönlendirme Levhası, Cam Giydirme İle Tabela Alım ve Montaj İşi	AT**** RE***** TA**** Sİ*****	Hizmet	99.150,00	118.980,00
111	31.10.2024	Doğrudan Temin 22/D	Optik Form ve Zarf Alım İşi	DA***** YA***** DO** İL** YA** EĞ** VE Sİ*** HZ** SA** Tİ***** LT** ŞT**	Mal	87.000,00	104.400,00
112	31.10.2024	Doğrudan Temin 22/D	Optik Form ve Zarf Alım İşi	ÖZ**** OF*** RE** MA** GA** İN** SA** VE Tİ** LT** ŞT**	Mal	27.000,00	32.400,00
113	7.11.2024	Avans	2025 Yılı 6 Adet Bütçe Teklifi, Performans Programı Teklifi ,2023 Yılı İdare Faaliyet Raporu Kitap Baskı İşi	HA**** SE***	Hizmet	630,00	756,00
114	18.11.2024	Doğrudan Temin 22/D	35AOM13 Resmi Plakalı Otomobilin Yıllık Bakımı İşi	ME**** SE**** Hİ***** OT*** SA** VE Tİ** LT** ŞT**	Hizmet	9.980,00	11.976,00
115	18.11.2024	Doğrudan Temin 22/D	Kapı İsimlik Çerçevesi Alım İşi	NE*** US**	Mal	28.500,00	34.200,00
116	18.11.2024	İhale Usulü	2024/904086 İKN li Akıllı Üniversite Projesi Kapsamında Kapsamında Mal, Malzeme ve Yazılım Alımı İşi	DO**** TE***** AN**** Sİ*****	Mal	191.213,10	229.455,72
117	21.11.2024	Doğrudan Temin 22/D	Tıp Fakültesi Tıbbi Patoloji Anabilim Dalı Preparatlarının Dijital Ortama Aktarılması Hizmet Alımı İşi	ME**** Bİ*** VE EĞ**** TE***** AN**** Sİ*****	Hizmet	23.500,00	28.200,00
118	25.11.2024	Doğrudan Temin 22/D	35AGB835 Resmi Plakalı Kamyonet Yıllık Bakımı İşi	OT**** OT***** Tİ** VE SA** A.**	Hizmet	28.001,00	33.601,20
119	25.11.2024	Doğrudan Temin 22/D	35AGB826 Resmi Plakalı Minibüs Yıllık Bakımı İşi	OT**** OT***** Tİ** VE SA** A.**	Hizmet	9.410,86	11.293,04
120	26.11.2024	Doğrudan Temin 22/D	Basın Halkla İlişkiler ve Tanıtım Koordinatörlüğü Yazıcı İçin Kağıt Temini Alımı İşi	OK*** BU*** KA***** SA** VE Tİ** LT** ŞT**	Mal	15.890,00	18.869,00
121	26.11.2024	Avans	35AGB826 Resmi Plakalı Minibüs ve 35AGB835 Resmi Plakalı Kamyonetin Yazlık Lastiklerin Kışlık Lastiklerle Değişimi İşi	SE*** KU*****	Hizmet	1.666,67	2.000,00
122	27.11.2024	Avans	Üniversitemiz Hizmet Araçlarına HGS Bakıyesi Yüklenmesi İşi	İS**** KO*****	Hizmet	5.000,00	5.000,00
123	02.12.2024	Doğrudan Temin 22/D	35 BKU 267 Plakalı TOGG Marka Araca Ait Kışlık Lastik Alım İşi	SE**** Bİ**** SE**** JA** LA****	Mal	36.600,00	43.920,00
124	3.12.2024	Doğrudan Temin 22/D	Mühendislik ve Mimarlık Fakültesi Eğitim Laboratuvarı Sarf Malzeme Alımı İşi	İN**** İN***** EL***** SA** VE Tİ** LT** ŞT**	Mal	2.909,11	3.490,92

125	3.12.2024	Doğrudan Temin 22/D	Mühendislik ve Mimarlık Fakültesi Eğitim Laboratuvarı Sarf Malzeme Alımı İşi	TA**** EL***** MÜ***** İN**** MÜ***** SA**** VE Tİ***** Lİ**** Şİ*****	Mal	13.980,00	16.776,00
126	06.12.2024	Doğrudan Temin 22/D	Su Arıtma Cihazı Alımı İşi	SB* MÜ***** Hİ***** LT** ŞT*	Mal	33.900,00	40.680,00
127	9.12.2024	Doğrudan Temin 22/D	Seyrek Kampüs, Menemen Meslek Yüksekokulu ve Yabancı Diller Yüksekokulunda Bulunan Yangın Tüplerinin (70 adet) Dolum İşi	HA**** ÜN**	Mal	50.000,00	60.000,00
128	12.12.2024	Doğrudan Temin 22/D	35 AOM 013 Resmi Plakalı Aracımızın Ön-Arka Balata Değişimi ve Ön Fren Disk Tamiri İşi	ME**** SE**** Hİ***** OT*** SA** VE Tİ** LT** ŞT**	Hizmet	3.726,53	4.471,84
129	16.12.2024	Doğrudan Temin 22/D	Adblue Alım İşi	AS*** NA***** PE**** VE İN**** MA*** SA** Tİ** LT** ŞT**	Mal	3.240,00	3.888,00
130	16.12.2024	Doğrudan Temin 22/D	Temizlik Malzemesi Alımı İşi	SA*** EN***** TE** VE PL** AM** MA*** İH***** MA** İN** GI** TE*** ME**	Mal	15.900,00	19.080,00
131	17.12.2024	Doğrudan Temin 22/D	Temizlik Malzemesi Alımı İşi	DO***** TE** MA*** Tİ** VE SA** LT** ŞT**	Mal	53.040,00	58.344,00
132	17.12.2024	Doğrudan Temin 22/D	Profesyonel Fotoğraf Makinesi İçin Geniş Açılı Lens Alım İşi	MU*** ER**	Mal	58.334,00	70.000,80
133	19.12.2024	Doğrudan Temin 22/D	TOGG Makam Aracı için taşınabilir sarj cihazı alım işi	TN* YE***** EN**** LT** ŞT**	Mal	18.350,00	22.020,00
134	25.12.2024	Doğrudan Temin 22/D	İSG Koordinatörlüğü Mal ve Malzeme Alım İşi	ÖZ*** AK***	Mal	71.860,00	86.232,00

5.4.10. Hukuk Müşavirliği

İdarenin veya Harcama Biriminin görev, yetki ve sorumlulukları çerçevesinde faaliyet dönemi içerisinde yerine getirdiği hizmetlere özet olarak yer verilecektir.

5.4.11. Döner Sermaye İşletme Müdürlüğü

İdarenin veya Harcama Biriminin görev, yetki ve sorumlulukları çerçevesinde faaliyet dönemi içerisinde yerine getirdiği hizmetlere özet olarak yer verilecektir.

C. Diğer Hususlar

Bu başlık altında, yukarıdaki başlıklarda yer almayan ancak birimin açıklanmasını gerekli gördüğü diğer konular özet olarak belirtilecek.

II. FAALİYETLERE İLİŞKİN BİLGİ ve DEĞERLENDİRMELER

Kamu İdarelerince Hazırlanacak Stratejik Planlar ve Performans Programları ile Faaliyet Raporlarına İlişkin Usul ve Esaslar Hakkında Yönetmelik uyarınca bu bölümde, mali bilgiler ile performans bilgilerine detaylı olarak yer verilir.

A. Mali Bilgiler

A.1.Bütçe Uygulama Sonuçları

Mali bilgiler başlığı altında, kullanılan kaynaklara, bütçe hedef ve gerçekleştirmeleri ile meydana gelen sapmaların nedenlerine, varlık ve yükümlülükler ile yardım yapılan birlik, kurum ve kuruluşların faaliyetlerine ilişkin bilgilere, temel mali tablolara ve bu tablolara ilişkin açıklamalara yer verilir. Ayrıca, dış mali denetim sonuçları hakkındaki özet bilgiler de bu başlık altında yer alır.

A.1.1. Bütçe Giderleri

Biriminizin 2024 yılı bütçe giderlerine bu bölüm altında yer verilmelidir. Bu bölüm altında aşağıda belirtilen tabloların doldurulması gerekmektedir.

Tablo 50: Program Bütçe Giderleri

PROGRAM	KBÖ	Yıl Sonu Toplam Ödenek	Harcama
56- ARAŞTIRMA, GELİŞTİRME VE YENİLİK			
98- YÖNETİM VE DESTEK PROGRAMI			
62- YÜKSEKÖĞRETİM			
TOPLAM			

(31.12.2024 verilerine göre Strateji Geliştirme Daire Başkanlığı tarafından doldurulacaktır.)

Tablo 51: Bütçe Ödenek ve Harcamalar (Ekonomik Kod 1.Düzye)

Ekonomik Kod	Açıklama	KBÖ	Yılsonu Toplam Ödenek	Harcama	KBÖ'ye Göre Gerçekleşme Oranı	Yıl Sonu Toplam Ödeneye Göre
01	Personel Giderleri					
02	Sosyal Güvenlik Kurumlarına Dev. P. G.					
03	Mal ve Hizmet Alım Giderleri					
05	Cari Transferler					
06	Sermaye Giderleri					
TOPLAM						

(31.12.2024 verilerine göre Strateji Geliştirme Daire Başkanlığı tarafından doldurulacaktır.)

Tablo 52: Faaliyet Düzeyinde Bütçe Giderleri

PROGRAM	ALTPROGRAM	FAALİYET	TERTİP	KBÖ	TOPLAM ÖDENEK	HARCAMA	
56- ARAŞTIRMA, GELİŞTİRME VE YENİLİK	178- YÜKSEKÖĞRETİMDE BİLİMSEL ARAŞTIRMA VE GELİŞTİRME	749- Yükseköğretim Kurumlarının Bilimsel Araştırma Projeleri	Mal ve Hizmet Alım Giderleri				
62- YÜKSEKÖĞRETİM	239- ÖN LİSANS EĞİTİMİ, LİSANS EĞİTİMİ VE LİSANSÜSTÜ EĞİTİM	757- Doktora ve Tıpta Uzmanlık Eğitimi	Personel Giderleri				
			Sosyal Güvenlik Kurumlarına D.P.G				
			Mal ve Hizmet Alım Giderleri				
		765- Yükseköğretim Kurumları Bilgi ve Kültürel Kaynaklar ile Sportif Altyapının Geliştirilmesi Hizmetleri	Personel Giderleri				
			Sosyal Güvenlik Kurumlarına D.P.G				
			Mal ve Hizmet Alım Giderleri				
	756- Yükseköğretim Kurumları Birinci Öğretim	Sermaye Giderleri					
		Personel Giderleri					
		Sosyal Güvenlik Kurumlarına D.P.G					
	761- Yükseköğretim Kurumları Tezsiz Yüksek Lisans	Mal ve Hizmet Alım Giderleri					
		Sermaye Giderleri					
		Personel Giderleri					
241- YÜKSEKÖĞRETİMDE ÖĞRENCİ YAŞAMI	770- Yükseköğretimde Beslenme Hizmetleri	Mal ve Hizmet Alım Giderleri					
		772- Yükseköğretimde Kültür ve Spor Hizmetleri	Mal ve Hizmet Alım Giderleri				
		773- Yükseköğretimde Öğrenci Yaşamına İlişkin Diğer Hizmetler	Personel Giderleri				
98- YÖNETİM VE DESTEK PROGRAMI	901- TEFTİŞ, DENETİM VE DANIŞMANLIK HİZMETLERİ	9010- Hukuki Danışmanlık ve Muhakemat Hizmetleri	Mal ve Hizmet Alım Giderleri				
			Personel Giderleri				
	900- ÜST YÖNETİM, İDARİ VE MALİ HİZMETLER	9008- İç Denetim	9003- Bilgi Teknolojilerine Yönelik Faaliyetler	Sosyal Güvenlik Kurumlarına D.P.G			
				Sermaye Giderleri			
		9005- Engellilerin Erişebilirliğinin Sağlanması	9006- Genel Destek Hizmetleri	Sermaye Giderleri			
				Personel Giderleri			
				Sosyal Güvenlik Kurumlarına D.P.G			
		9002- İnsan Kaynakları Yönetimine İlişkin Faaliyetler	9000- Özel Kalem Hizmetleri	Mal ve Hizmet Alım Giderleri			
				Sosyal Güvenlik Kurumlarına D.P.G			
				Cari Transferler			
		9001- Strateji Geliştirme ve Mali Hizmetler	9037- Yükseköğretimde Öğrencilere Yönelik İdari Hizmetler	Personel Giderleri			
				Sosyal Güvenlik Kurumlarına D.P.G			
				Mal ve Hizmet Alım Giderleri			
		9000- Özel Kalem Hizmetleri	9001- Strateji Geliştirme ve Mali Hizmetler	Personel Giderleri			
				Sosyal Güvenlik Kurumlarına D.P.G			
				Mal ve Hizmet Alım Giderleri			
		9001- Strateji Geliştirme ve Mali Hizmetler	9037- Yükseköğretimde Öğrencilere Yönelik İdari Hizmetler	Personel Giderleri			
				Sosyal Güvenlik Kurumlarına D.P.G			
Mal ve Hizmet Alım Giderleri							
9000- Özel Kalem Hizmetleri	9001- Strateji Geliştirme ve Mali Hizmetler	Personel Giderleri					
		Sosyal Güvenlik Kurumlarına D.P.G					
		Mal ve Hizmet Alım Giderleri					
9001- Strateji Geliştirme ve Mali Hizmetler	9037- Yükseköğretimde Öğrencilere Yönelik İdari Hizmetler	Personel Giderleri					
		Sosyal Güvenlik Kurumlarına D.P.G					
		Mal ve Hizmet Alım Giderleri					
TOPLAM							

(31.12.2024 verilerine göre Strateji Geliştirme Daire Başkanlığı tarafından doldurulacaktır.)

A.2. Bütçe Gelirleri

Gelir tahsilatı yapan birimler (sosyal tesisler ve benzeri) gelirlerine ilişkin gerçekleştirmelere bu bölüm altında yer vermelidir. Üniversitemiz gelirleri Strateji Geliştirme Daire Başkanlığı tarafından doldurulacaktır.

A.3. Temel Mali Tablolara İlişkin Açıklamalar

Bu kısım Strateji Geliştirme Başkanlığı tarafından doldurulacaktır.

A.4. Mali Denetim Sonuçları

Bu kısım Strateji Geliştirme Başkanlığı tarafından doldurulacaktır.

B. Performans Bilgileri

B.1. Faaliyet ve Proje Bilgileri

Biriminizce gerçekleştirilen bilimsel sosyal ve kültürel etkinlikler bu bölüm altında yer almalıdır. Bu bölüm de aşağıda belirtilen tablonun doldurulması gerekmektedir:

Tablo 53: Faaliyet Bilgileri

FAALİYET TÜRÜ	SAYISI
Sempozyum ve Kongre	
Konferans	
Panel	
Seminer	
Açık Oturum	
Söyleşi	
Tiyatro	
Konser	
Sergi	
Turnuva	
Teknik Gezi	
Eğitim Semineri	

(31.12.2024 Akademik ve İdari Birimler tarafından doldurulacaktır.)

B.1.3. Üniversiteler Arasında Yapılan İkili Anlaşmalar

Tablo 54: Üniversiteler Arasında Yapılan İkili Anlaşmalar

ÜNİVERSİTE ADI	ANLAŞMANIN İÇERİĞİ

(31.12.2024 verilerine göre Rektörlük Özel Kalem Birimi tarafından doldurulacaktır.)

III. KURUMSAL KABİLİYET ve KAPASİTENİN DEĞERLENDİRİLMESİ

Üniversitemiz stratejik planı doğrultusunda 2024 yılına ilişkin birimler bu bölümde güçlü ve zayıf yönleri göre bir değerlendirilmede bulunabilirler. Aşağıda belirtilen alt başlıklar halinde doldurulması gerekmektedir.

A-ÜSTÜNLÜKLER

- 1- Personelimizin mevzuata hakim, özverili ve katılımcı olması,
- 2- Personelin iş disiplinine sahip olması nedeniyle işlerin zamanında yetiştirilmesi,
- 3- Personelin değişime ve gelişime açık olması, yasal düzenleme ve teknolojik gelişmelere çalışanların kolay adapte olması,
- 4- Personelin kendi içinde uyumlu ve düzenli çalışabilmesi, ekip çalışmasına açık olunması,
- 5- Mal ve hizmet taleplerinin zamanında, kanunlara uygun olarak temin edilmesi,

B-ZAYIFLIKLAR

- 1- Ödeneklerin yetersiz olması,
- 2- Genel İdare Hizmetleri ve Yardımcı Hizmetler Sınıfında yer alan personel sayısının yetersiz olması.

C-DEĞERLENDİRMELER

IV - ÖNERİ VE TEDBİRLER

Bu bölüm altında birimler; 2024 yılı faaliyet sonuçlarına, makroekonomik konjunktüre, bütçe imkânlarına ve yönetsel duruma göre 2024 yılı için önerilere ve alınması gereken tedbirlere yer vermelidir.

Birim faaliyet raporlarının hazırlanmasında tereddüt yaşanan hususlarla ilgili olarak Strateji Geliştirme Daire Başkanlığı ile irtibata geçilecektir.

İÇ KONTROL GÜVENCE BEYANI

Harcama yetkilisi olarak görev ve yetkilerim çerçevesinde;

Harcama birimimizce gerçekleştirilen iş ve işlemlerin idarenin amaç ve hedeflerine, iyi malî yönetim ilkelerine, kontrol düzenlemelerine ve mevzuata uygun bir şekilde gerçekleştirildiğini, birimimize bütçe ile tahsis edilmiş kaynakların planlanmış amaçlar doğrultusunda etkili, ekonomik ve verimli bir şekilde kullanıldığını, birimimizde iç kontrol sisteminin yeterli ve makul güvenceyi sağladığını bildiririm.

Bu güvence, harcama yetkilisi olarak sahip olduğum bilgi ve değerlendirmeler, yönetim bilgi sistemleri, iç kontrol sistemi değerlendirme raporları, izleme ve değerlendirme raporları ile denetim raporlarına dayanmaktadır.

Bu raporda yer alan bilgilerin güvenilir, tam ve doğru olduğunu beyan ederim. (İzmir Bakırçay Üniversitesi-Ocak 2025)

Mahmut DEMİR
İdari ve Mali İşler Daire Başkanı